

# Economic Impact



## Jak vzniká studie ekonomického dopadu?

Fáze tvorby studie ek. dopadu:

1. Koncepcie, cíle studia
2. Návrh otázek
3. Dotazníky průdotní
4. Výpočet multiplicitní
5. Navázání na z. praxi, průdotní, vědecky a metodicky
6. Výpočet ekonomického dopadu
7. Zpracování studie, tisk, předání spot.



## TEŽKO MĚŘITELNÉ hodnoty kultury

Hodnota existence  
Balancování kultury  
Hodnota pro budoucí  
multikulturní identitu  
Hodnota kulturní  
responsivity



## Covid-19 a kultura

Analýza  
Kultura jako zdroj  
Kultura jako cíl  
Kultura jako prostředek  
Kultura jako nástroj  
Kultura jako zdroj  
Kultura jako cíl  
Kultura jako prostředek  
Kultura jako nástroj

## Studie ekonomických dopadů vs. hodnota kultury

Tereza Raabová  
Anténa Bratislava, 30.10.2020



## K čemu je studie ekonomického dopadu dobrá?

## Přístupy a metody odhadu/výpočtu ekon. dopadu

Článek  
Metody  
Výpočty  
Hodnoty

# Economic Impact *art*

## Studie ekonomických dopadů vs. hodnota kultury

Tereza Raabová  
Anténa Bratislava, 30.10.2020

### Jak vzniká studie ekonomického dopadu?

- Fáze tvorby studie ek. dopadů:
1. Kontakty, cíl studie
  2. Návrh dotazníků
  3. Datový průzkum
  4. Výpočet multiplikátorů
  5. Navázání dat z dotazník. průzkumu na koeficienty a multiplikátory
  6. Výpočet ekonomických dopadů
  7. Zpracování studie, tisk, zprávy apod.



### Měření ekonomických dopadů ve světě



### K čemu je studie ekonomického dopadu dobrá?



### Přístupy a metodiky odhadu/výpočtu ekon. dopadu

Gábor Gyöngyösi, odborný expert  
... a) po stránce metodiky  
... analýzy a výpočtu multiplikátorů



### Těžko měřitelné hodnoty kultury

- Hodnota existence (Existence Value)
- Hodnota zachování možnosti (Option Value)
- Hodnota odkazu (Bequest Value)



### Covid-19 a kultura

Walter D'Elia  
Cultural Risk: COVID-19 and the cultural and creative sectors  
How culture and creative industries can contribute to the recovery of the economy and the management and preservation of heritage...



# Studie ekonomických dopadů vs. hodnota kultury

Tereza Raabová  
Anténa Bratislava, 30.10.2020

Studie ek. dopadů:  
<https://economicimpact.eu>

**Economic  
Impact**  
*art*

Metodiky, školení, on-line kurzy:  
<https://culturematters.cz/>

Culture  matters

Audity MA21



**Kontakt:**

Tereza Raabová  
[t.raabova@economicimpact.eu](mailto:t.raabova@economicimpact.eu)  
[tereza@culturematters.cz](mailto:tereza@culturematters.cz)

# Kultura = křehký motor cestovního ruchu

*čče, ochrana*

*pozitivní ekonomické  
dopady*

## Kultura = křehký motor cestovního ruchu

*péče, ochrana*

*pozitivní ekonomické  
dopady*



**Hlavní motivace:** poznávací  
turistika (cca 40 % zahr. turistů)



# dopravy



**Hlavní motivace:** poznávací  
turistika (cca 40 % zahr. turistů)







## Měření ekonomických dopadů ve světě

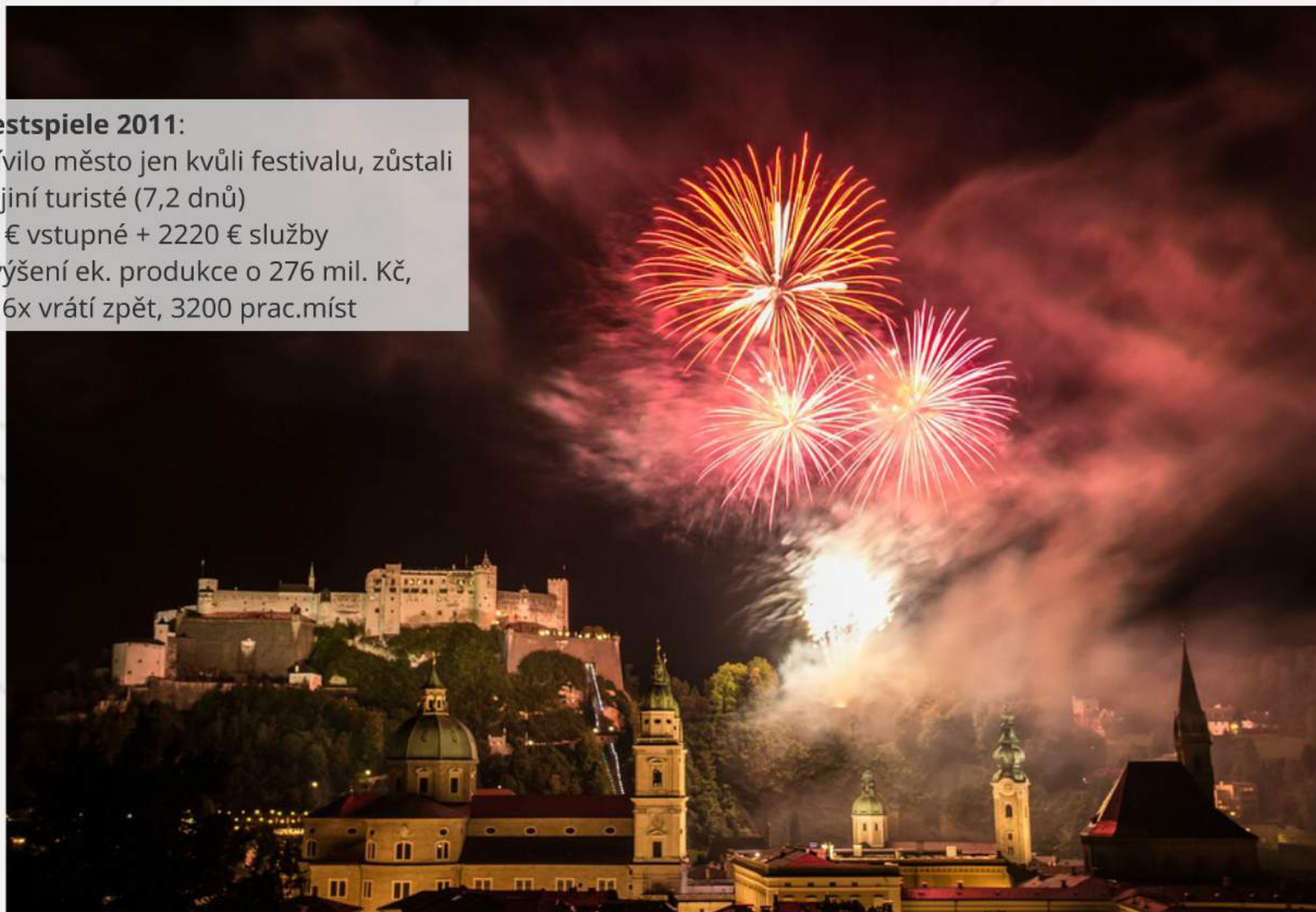


**Salzburg Festspiele 2011:**  
- 71% navštívilo město jen kvůli festivalu, zůstali 2x déle než jiní turisté (7,2 dnů)  
- útrata 550 € vstupné + 2220 € služby  
- dopady: zvýšení ek. produkce o 276 mil. Kč, dotace se 3,6x vrátí zpět, 3200 prac. míst



### Salzburg Festspiele 2011:

- 71% navštívilo město jen kvůli festivalu, zůstali 2x déle než jiní turisté (7,2 dnů)
- útrata 550 € vstupné + 2220 € služby
- dopady: zvýšení ek. produkce o 276 mil. Kč, dotace se 3,6x vrátí zpět, 3200 prac.míst



# K čemu je studie ekonomického dopadu dobrá?

- Výhody pro měřenou organizaci:
  - fundraising (argumenty pro poskytovatele dotací)
  - cenné informace o návštěvících (pro vlastní potřeby i pro sponzory)
  - image, PR (atraktivní pro média)
  - celková osvěta o ek. významu kultury
- Výhody pro poskytovatele dotací (ev. sponzory):
  - cenné informace o dopadu dotace (investice)
  - (rozhodování o přetření dotace... ?)
  - informace o návštěvících města
  - zvýšení důvěry v organizaci

- **Výhody pro měřenou organizaci:**

- fundraising (argumenty pro poskytovatele dotací)
- cenné informace o návštěvnících (pro vlastní potřeby i pro sponzory)
- image, PR (atraktivní pro média)
- celková osvěta o ek. významu kultury

- **Výhody pro poskytovatele dotací (ev. sponzory):**

- cenné informace o dopadu dotace (investice)
- (rozhodování o přidělení dotace...?!)
- informace o návštěvnících města
- zvýšení důvěry v organizaci

# Přístupy a metodiky odhadu/výpočtu ekon. dopadu

Od hrubých odhadů experta

.....

až po důkladnou input-output  
analýzu a výpočet mnoha multiplikátorů

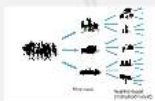


- Aplikováno na prostředí české kultury
- spolupráce s CSÚ, VŠE, Kanadou, IDU
- 2013 oficiálně certifikováno MK ČR



## Jak to funguje?

Input-output model (důležitá ekonomická součást)  
- příklad příjmy, mzdy, výdaje v 1988-91 → výdaje  
základní odhadování, rozložení, detail



## Výstupy studie:

Výsledky a dopady studie na celkové  
problemy:  
- HDP  
- Právní úprava  
- Ekonomická  
- Úroveň výdajů  
- Úroveň výdajů  
- Úroveň výdajů



# Přístupy a metodiky odhadu/výpočtu ekon. dopadů

Od hrubých odhadů experta

.....

až po důkladnou input-output

analýzu a výpočet mnoha multiplikátorů



- Aplikováno na prostředí české kultury
- spolupráce s ČSÚ, VŠE, Kanadou, IDU
- 2013 oficiálně certifikováno MK ČR



- Aplikováno na prostředí české kultury
- spolupráce s ČSÚ, VŠE, Kanadou, IDU
- 2013 oficiálně certifikováno MK ČR

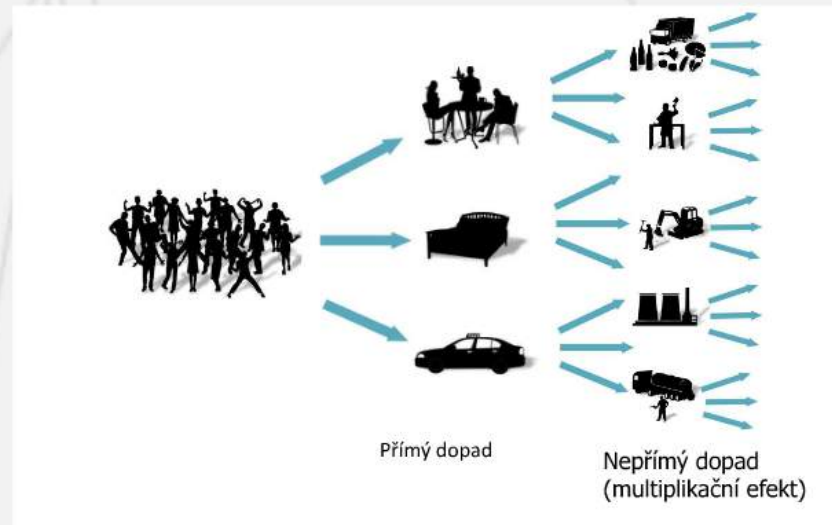


MINISTERSTVO  
KULTURY

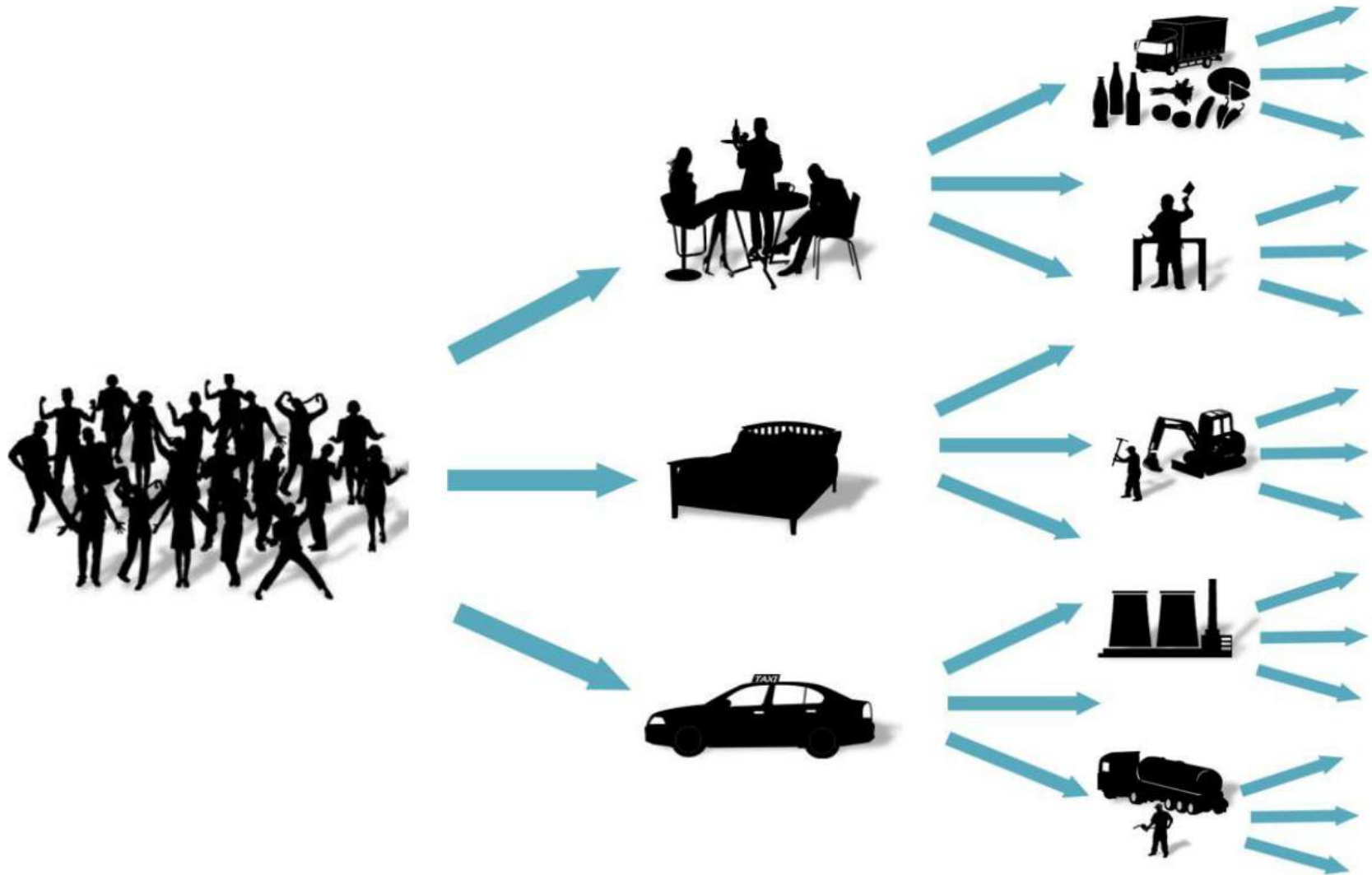
# Jak to funguje?

## Input-output model (české) ekonomiky (ČSÚ)

- příklad: tržby hotelu vzrostou o 1000 Kč => vzroste nákup od dodavatelů, mzdy, daně, zisk







Přímý dopad

Nepřímý dopad  
(multiplikační efekt)

# Výstupy studie:

## Přímé a nepřímé dopady na zvýšení

- produkce,
- HDP,
- zisků firem,
- mzdových příjmů,
- pracovních míst

To vše v určité referenční oblasti  
(stát/kraj/město).

## Dopady vs. přínosy (na město/kraj/stát)

### Dopady

= celkové změny v ekonomice způsobené  
zvýšenou poptávkou od místních i nemístních

### Čisté přínosy

= ty dopady, které jsou způsobené zvýšenou  
poptávkou jen od nemístních



# Výstupy studie:

**Přímé a nepřímé** dopady na zvýšení

- produkce,
- HDP,
- zisků firem,
- mzdových příjmů,
- pracovních míst

To vše v určité referenční oblasti  
(stát/kraj/město).

(stat/kraj/mesto).

## Dopady vs. přínosy (na město/kraj/stát)

### Dopady

= celkové změny v ekonomice způsobené zvýšenou poptávkou od místních i nemístních

### Čisté přínosy

= ty dopady, které jsou způsobené zvýšenou poptávkou jen od nemístních



# Jak vzniká studie ekonomického dopadu?

## Fáze tvorby studie ek. dopadů:

1. Konzultace, cíl studie
- (2. Návrh dotazníků
3. Dotazníkový průzkum)
4. Výpočet multiplikátorů
5. Navázání dat z dotazník. průzkumu na koeficienty a multiplikátory
6. Výpočet ekonomických dopadů
7. Zpracování studie, tisk. zprávy apod.

Jiný příklad:  
Valašské muzeum



další námi realizované studie



# dopadu?

## Fáze tvorby studie ek. dopadů:

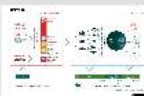
1. Konzultace, cíl studie
- (2. Návrh dotazníků
3. Dotazníkový průzkum)
4. Výpočet multiplikátorů
5. Navázání dat z dotazník. průzkumu na koeficienty a multiplikátory
6. Výpočet ekonomických dopadů
7. Zpracování studie, tisk. zprávy apod.

**SIGNAL**

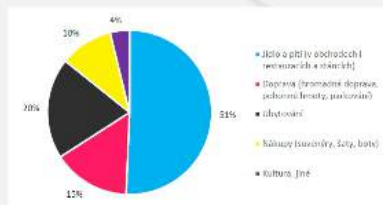


• Dopačet na celkový počet návštěvníků...  
...změřeno pomocí mobilních operátorů a wifi-spotů

4. Výpočet multiplikátorů a následně dopadů



# SIGNAL



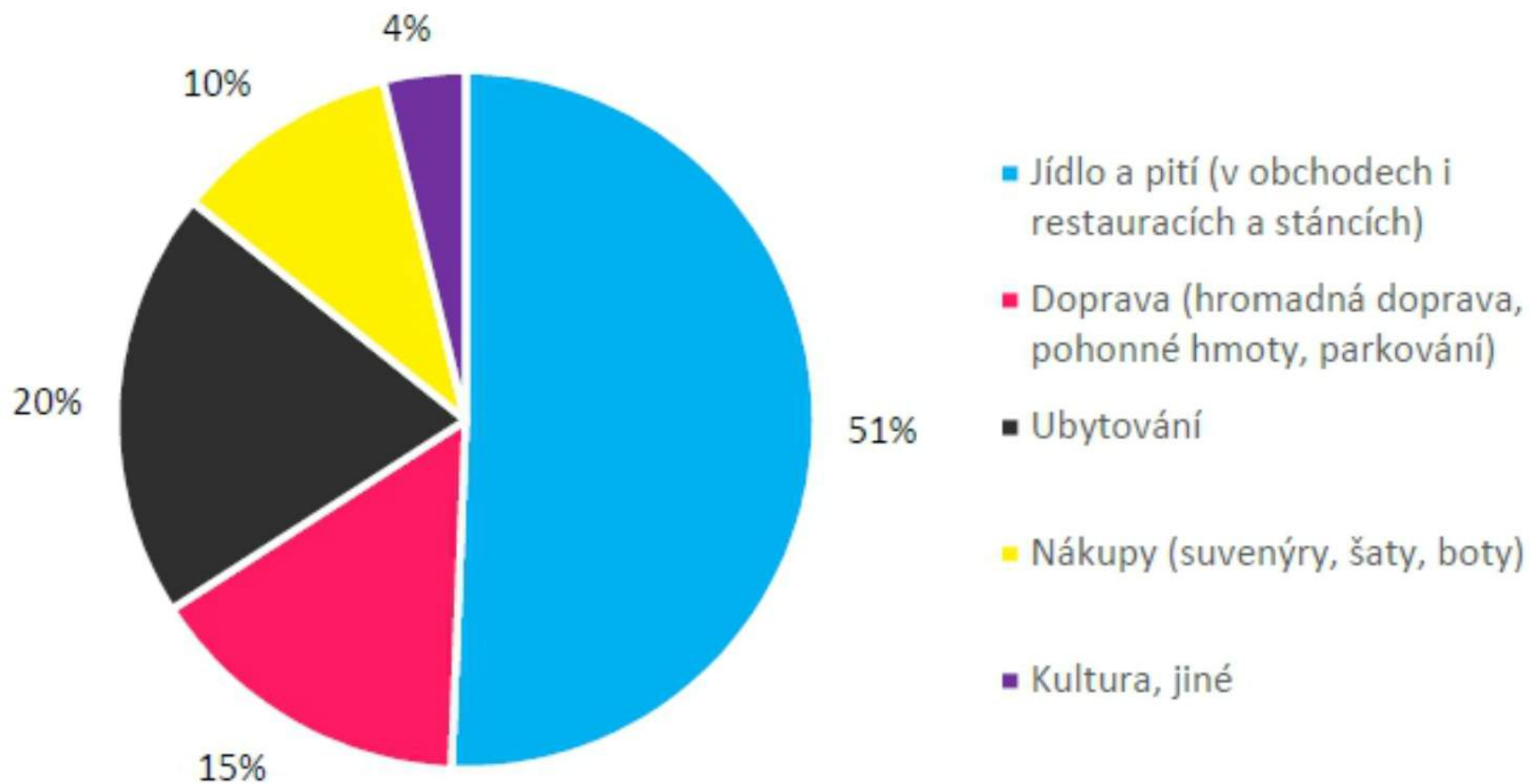
Výběr (Kategorie)	celkem	2019/2020	2020/2021	2021/2022
... (Kategorie)	0,00	0,00	0,00	0,00
... (Kategorie)	150,42	10,32	112,77	27,33
... (Kategorie)	2,00	37,30	58,00	37,67
... (Kategorie)	0,00	70,40	14,22	2,20
... (Kategorie)	4,32	3,20	2,20	0,00
... (Kategorie)	0,00	14,70	0,00	0,00
... (Kategorie)	20,00	15,00	15,00	15,00
... (Kategorie)	0,00	37,00	17,00	0,00
... (Kategorie)	0,00	7,20	15,00	17,20
... (Kategorie)	0,00	0,00	3,14	0,00
<b>... (Kategorie)</b>	<b>197,74</b>	<b>117,02</b>	<b>140,29</b>	<b>107,20</b>
... (Kategorie)	1,00	1,00	1,00	1,00
<b>... (Kategorie)</b>	<b>198,74</b>	<b>118,02</b>	<b>141,29</b>	<b>108,20</b>

**+ Dopočet na celkový počet návštěvníků...**  
 ...změřeno pomocí mobilních operátorů a wifi-spotů



Výdaje (Kč) / bydliště	místní	ze Středo- českého kraje	z jiných krajů ČR	zahraničí
Potraviny v obchodech	0,00	55,38	30,79	29,64
Restaurace, občerstvení	106,64	88,54	110,71	69,78





Výdaje (Kč) / bydliště	místní	ze Středo- českého kraje	z jiných krajů ČR	zahraničí
Potraviny v obchodech	0,00	55,38	30,79	29,64
Restaurace, občerstvení	106,64	88,54	110,71	69,78
Za dopravu (MHD, vlak, bus)	3,00	37,08	58,00	37,67
Za pohonné hmoty	0,00	70,46	48,71	2,00
Za parkování	2,93	7,69	2,79	0,00
Za ubytování	0,00	13,46	84,36	97,17
Za zboží, suvenýry	23,36	12,54	13,71	17,17
Za šaty, boty	0,00	22,46	12,50	0,00
Vstupenky na kulturu	0,00	3,23	19,36	17,89
Jiné výdaje	0,00	0,00	0,14	0,00
<b>Průměrné výdaje díky Signalu na 1 osobu a 1 den</b>	<b>135,93</b>	<b>310,85</b>	<b>381,07</b>	<b>271,31</b>
<b>Prům. počet dní na Signalu</b>	<b>1,4</b>	<b>1,3</b>	<b>1,4</b>	<b>1,8</b>
<b>Čelkové výdaje díky Signalu 1 osobu</b>	<b>190,0</b>	<b>402,1</b>	<b>533,1</b>	<b>488,4</b>





51%

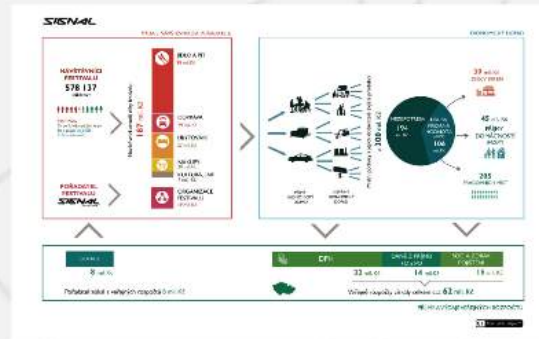
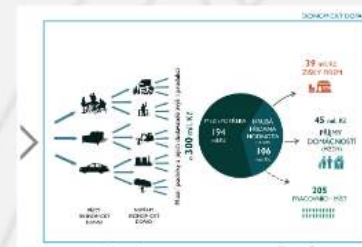
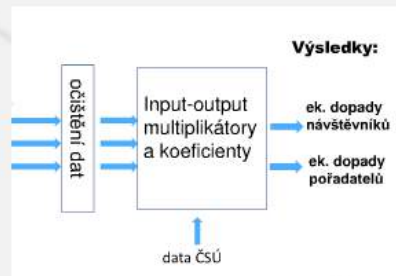
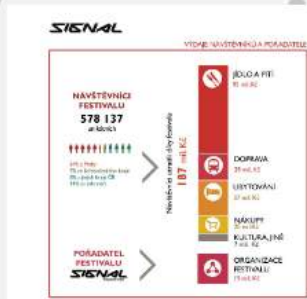
- Doprava (hromadná doprava, pohonné hmoty, parkování)
- Ubytování
- Nákupy (suvenýry, šaty, boty)
- Kultura, jiné

Za pohonné hmoty	0,00	70,46	48,71	2,00
Za parkování	2,93	7,69	2,79	0,00
Za ubytování	0,00	13,46	84,36	97,17
Za zboží, suvenýry	23,36	12,54	13,71	17,17
Za šaty, boty	0,00	22,46	12,50	0,00
Vstupenky na kulturu	0,00	3,23	19,36	17,89
Jiné výdaje	0,00	0,00	0,14	0,00
<b>Průměrné výdaje díky Signalu na 1 osobu a 1 den</b>	<b>135,93</b>	<b>310,85</b>	<b>381,07</b>	<b>271,31</b>
<b>Prům. počet dní na Signalu</b>	<b>1,4</b>	<b>1,3</b>	<b>1,4</b>	<b>1,8</b>
<b>Celkové výdaje díky Signalu na 1 osobu</b>	<b>190,0</b>	<b>402,1</b>	<b>533,1</b>	<b>488,4</b>

# + Dopočet na celkový počet návštěvníků...

## ...změřeno pomocí mobilních operátorů a wifi-spotů

# 4. Výpočet multiplikátorů a následně dopadů



### NÁVŠTĚVNÍCI FESTIVALU

**578 137**

unikátních



54% z Prahy  
7% ze Středočeského kraje  
8% z jiných krajů ČR  
31% ze zahraničí

POŘADATEL  
FESTIVALU  
**SIGNAL**  
PRODUCTION

Návštěvníci utratili díky festivalu

**187 mil. Kč**



JÍDLO A PITÍ

95 mil.Kč



DOPRAVA

29 mil. Kč



UBYTOVÁNÍ

37 mil. Kč



NÁKUPY

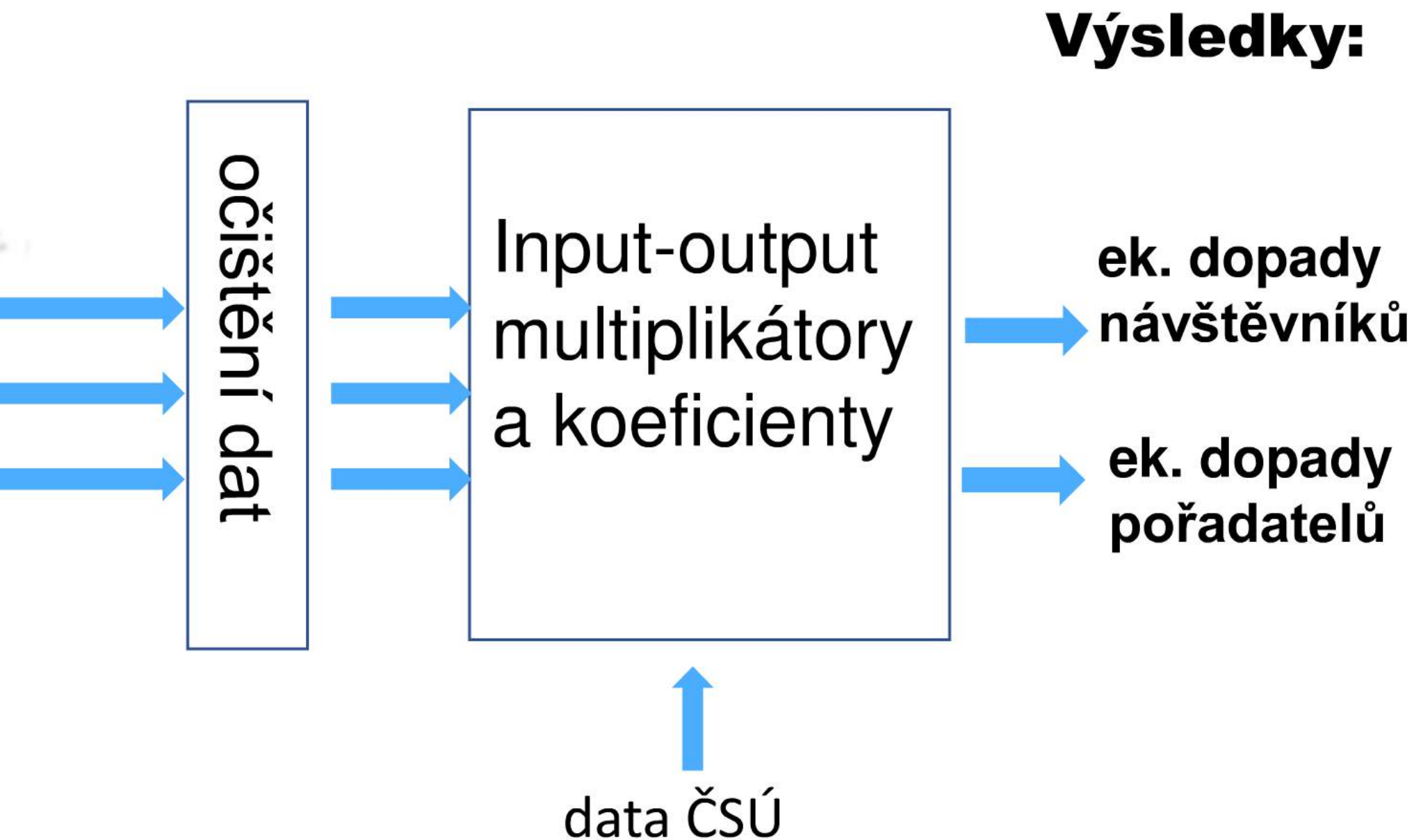
20 mil.Kč

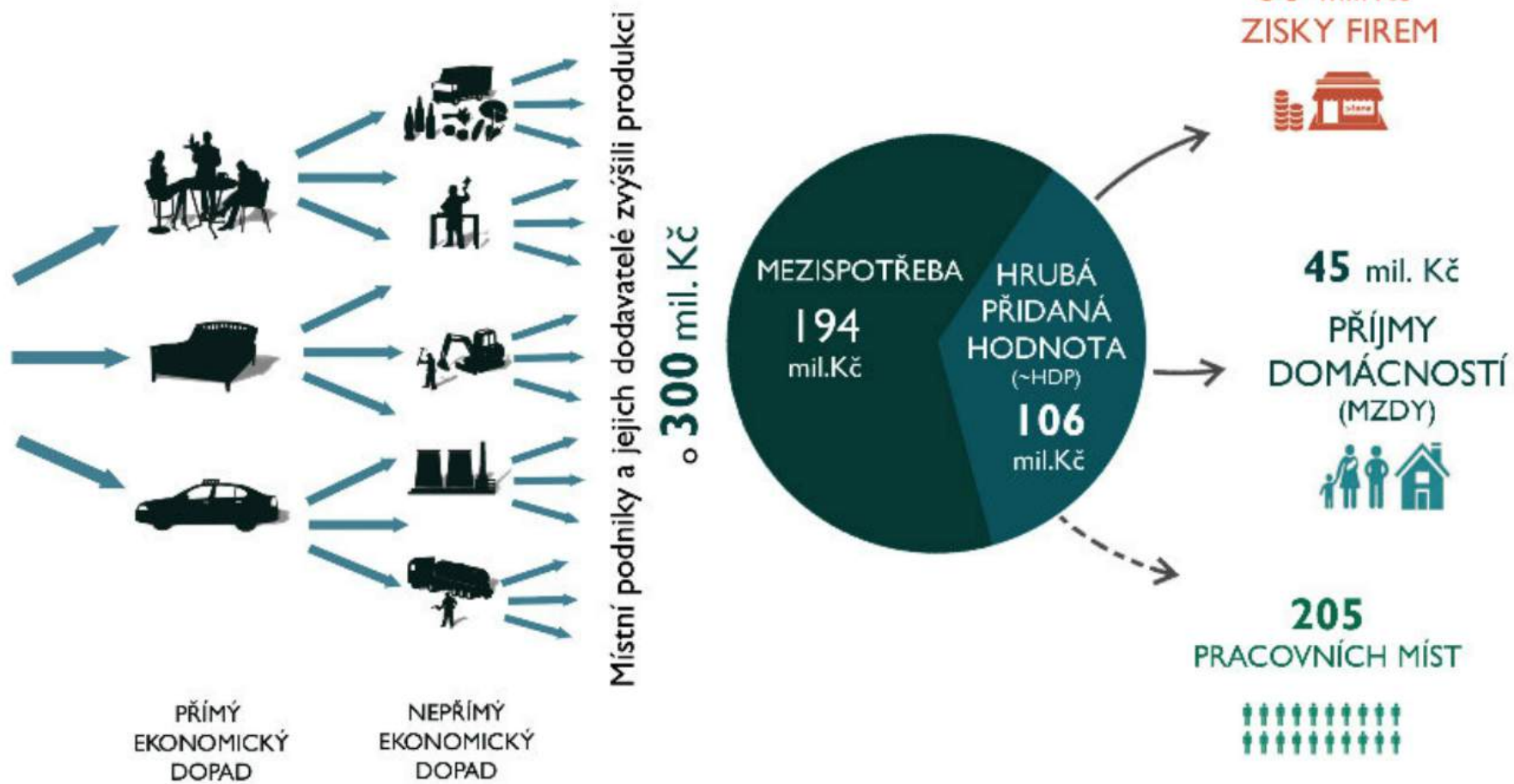
KULTURA, JINÉ  
7 mil. Kč



ORGANIZACE  
FESTIVALU

19 mil. Kč

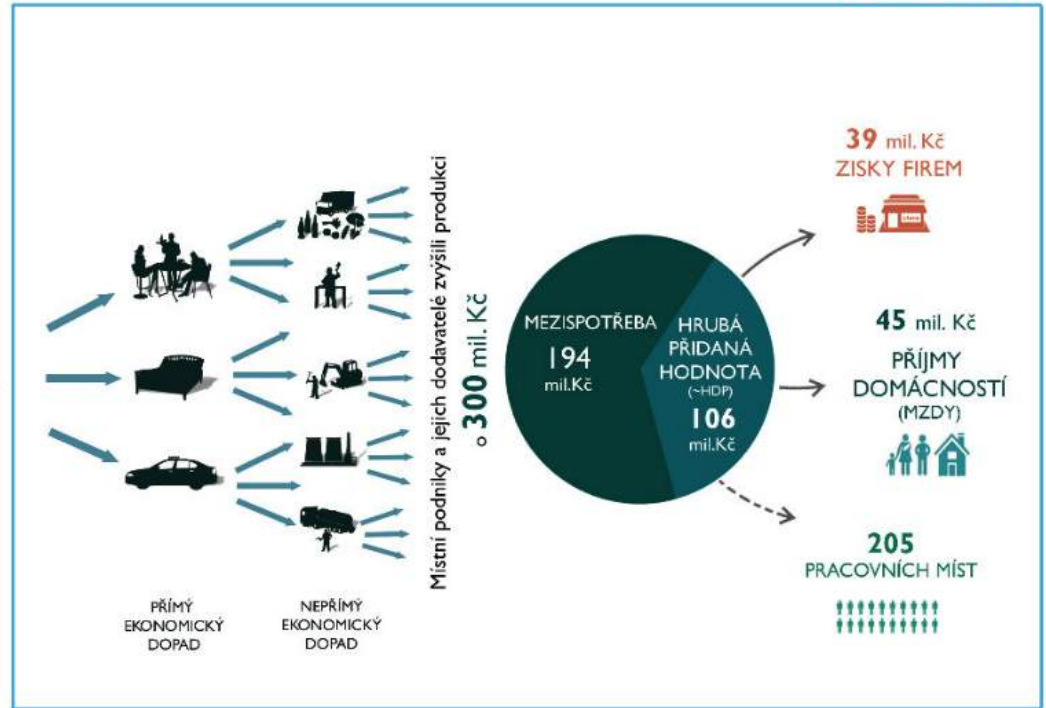




VÝDAJE NÁVŠTĚVNÍKŮ A POŘADATELE



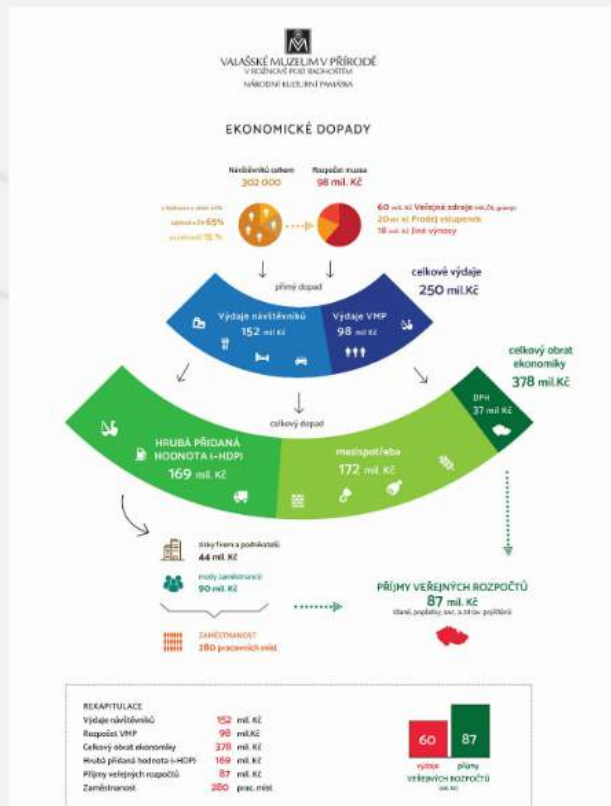
EKONOMICKÝ DOPAD



PŘÍJMY A VÝDAJE VEŘEJNÝCH ROZPOČTŮ



# Jiný příklad: Valašské muzeum

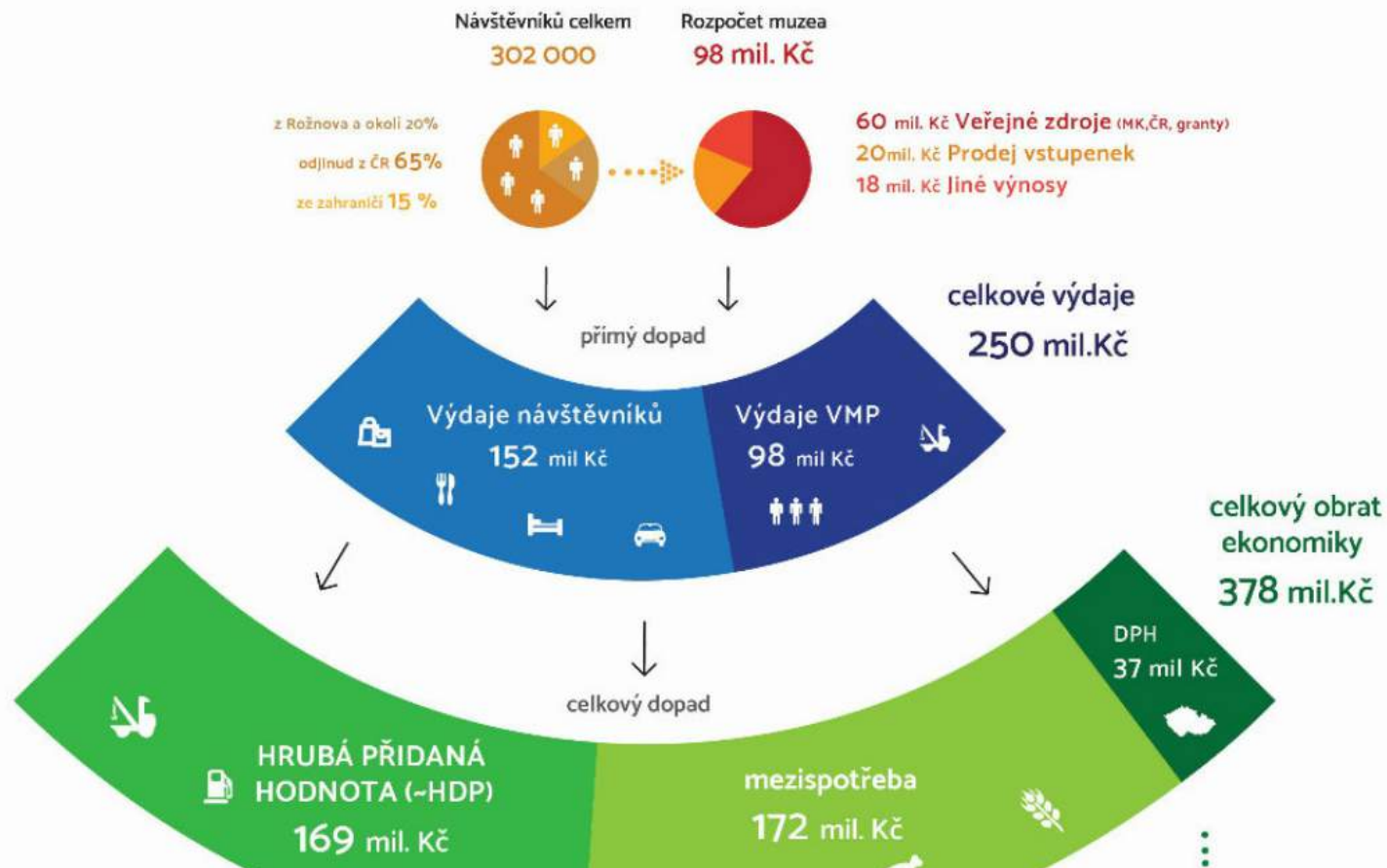


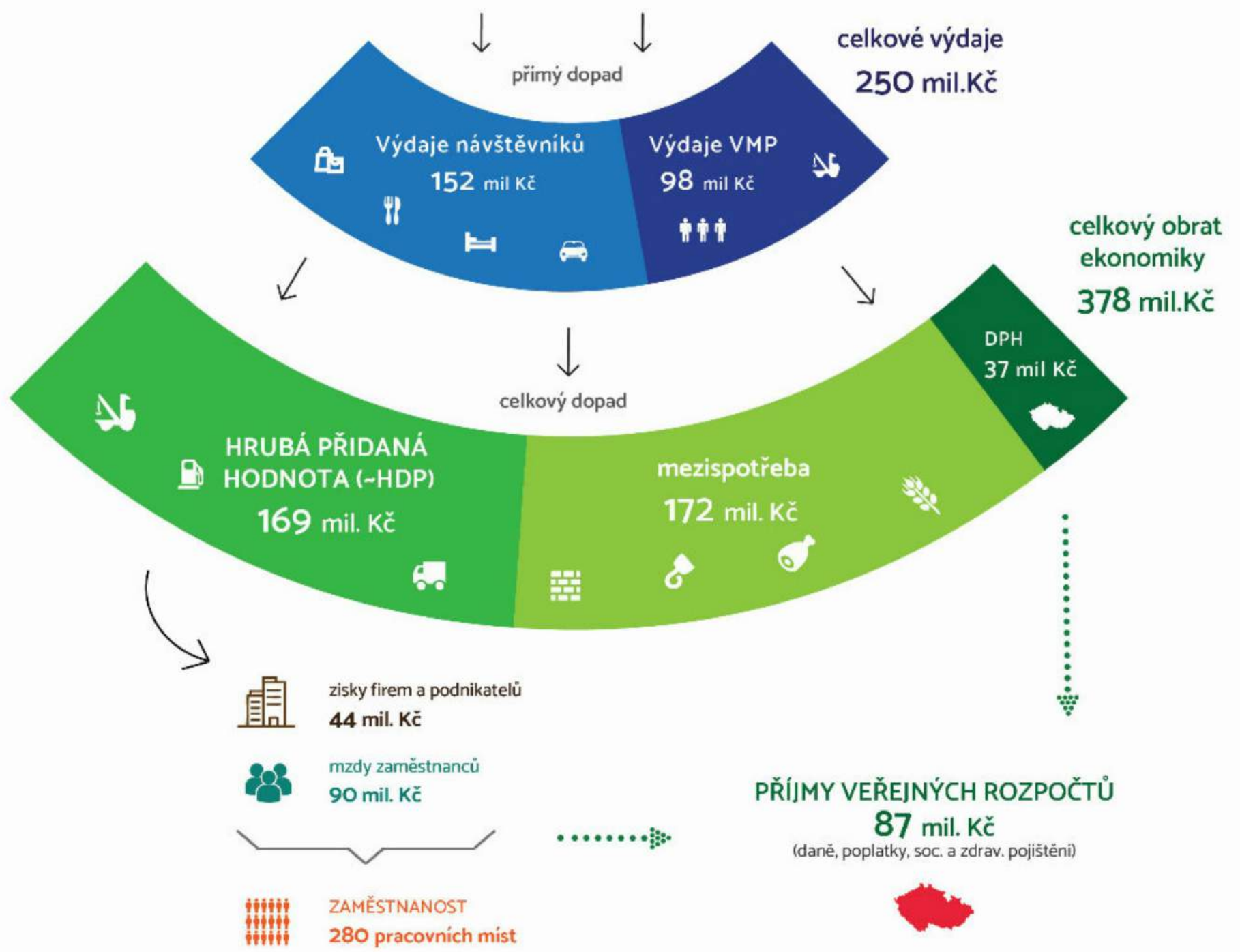
# Valasské muzeum



VALAŠSKÉ MUZEUM V PŘÍRODĚ  
V ROŽNOVĚ POD RADHOŠTĚM  
NÁRODNÍ KULTURNÍ PAMÁTKA

## EKONOMICKÉ DOPADY







zisky firem a podnikatelů

**44 mil. Kč**



mzdy zaměstnanců

**90 mil. Kč**



ZAMĚSTNANOST

**280 pracovních míst**



## PŘÍJMY VEŘEJNÝCH ROZPOČTŮ

**87 mil. Kč**

(daně, poplatky, soc. a zdrav. pojištění)



### REKAPITULACE

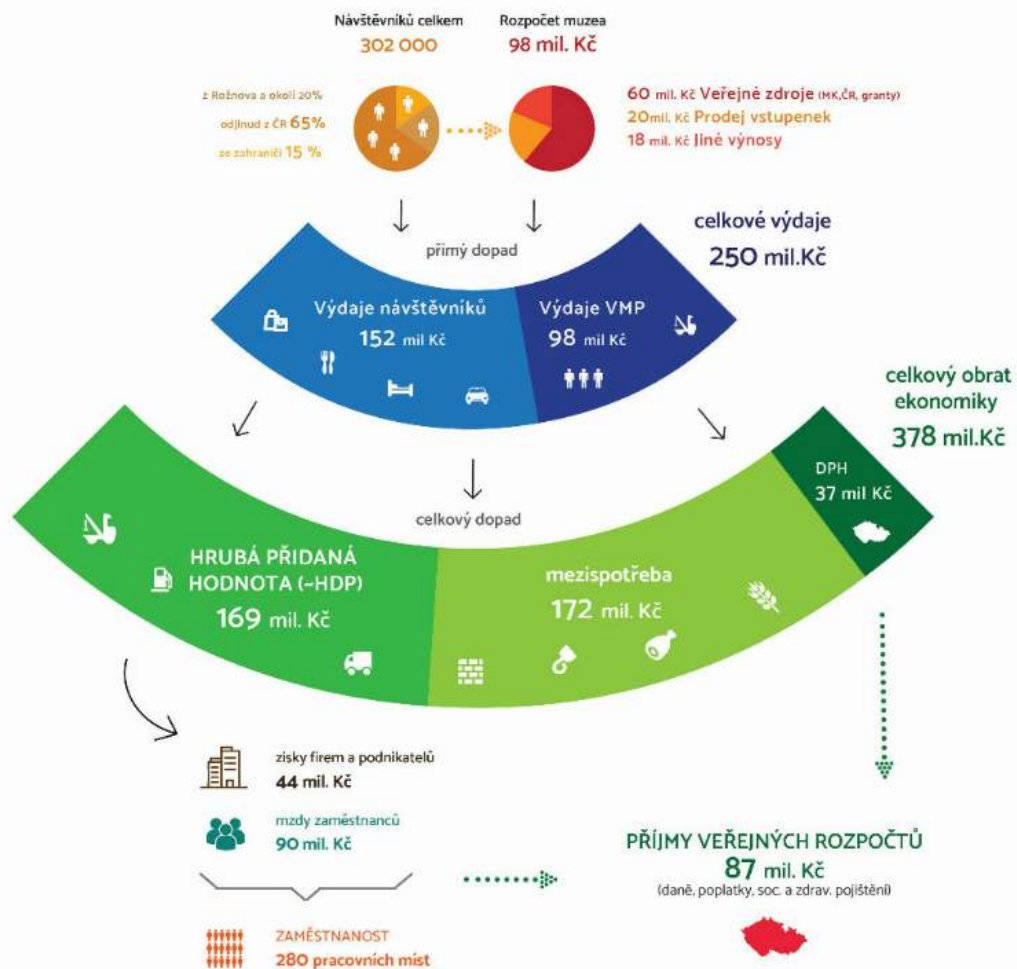
Výdaje návštěvníků	<b>152</b> mil. Kč
Rozpočet VMP	<b>98</b> mil. Kč
Celkový obrat ekonomiky	<b>378</b> mil. Kč
Hrubá přidaná hodnota (~HDP)	<b>169</b> mil. Kč
Příjmy veřejných rozpočtů	<b>87</b> mil. Kč
Zaměstnanost	<b>280</b> prac. míst





VALAŠSKÉ MUZEUM V PŘÍRODĚ  
V ROŽNOVÉ POD RADHOŠTĚM  
NÁRODNÍ KULTURNÍ PAMÁTKA

## EKONOMICKÉ DOPADY



### REKAPITULACE

Výdaje návštěvníků	152 mil. Kč
Rozpočet VMP	98 mil. Kč
Celkový obrat ekonomiky	378 mil. Kč
Hrubá přidaná hodnota (-HDP)	169 mil. Kč
Příjmy veřejných rozpočtů	87 mil. Kč
Zaměstnanost	280 prac. míst



## Další námi realizované studie



# Spočítejte si to sami!

Online „kulturní kalkulačka“

- Ve spolupráci s Institutem umění – Divadelním ústavem, projekt Mapování kreativních průmyslů (NAKI)
- [www.kulkal.cz](http://www.kulkal.cz)

KulKal.cz

## Informace o kulturní akci/organizaci

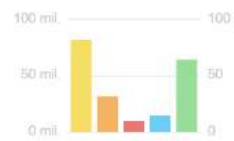
Charakter zkoumaného subjektu 

Název akce

Kraj

Město/obec

Doba konání akce (nepovinně)  do



## Informace o návštěvnicích a jejich výdaje

1. místní		×
Odkud	z města/obce	
Počet návštěvníků	56 000	
Výdaje na dopravu	11 144 000	
Další výdaje	50 400 000	
Souvislost výdajů s návštěvou akce	100%	



Prosím, zadejte data o návštěvnicích. Můžete vložit více skupin návštěvníků, které se liší charakterem, výší a strukturou výdajů.

# spočítejte si to sami

## Online „kulturní kalkulačka“

- Ve spolupráci s Institutem umění – Divadelním ústavem, projekt Mapování kreativních průmyslů (NAKI)
- [www.kulkal.cz](http://www.kulkal.cz)

KulKal.cz

### Informace o kulturní akci/organizaci

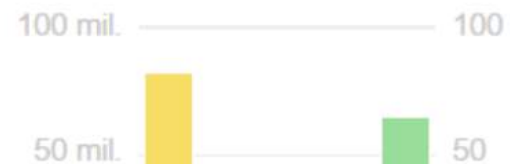
Charakter zkoumaného subjektu 

akce

 akce

Kraj

Hlavní město Praha





## Informace o kulturní akci/organizaci

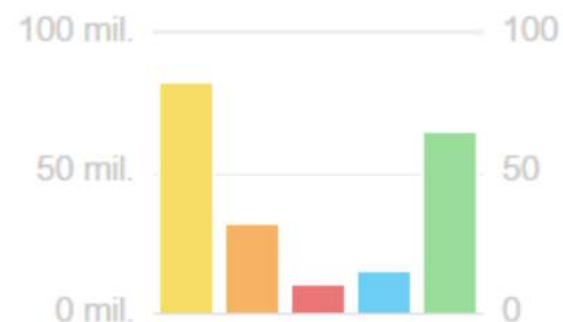
Charakter zkoumaného subjektu ? akce

Název akce

Kraj Hlavní město Praha

Město/obec

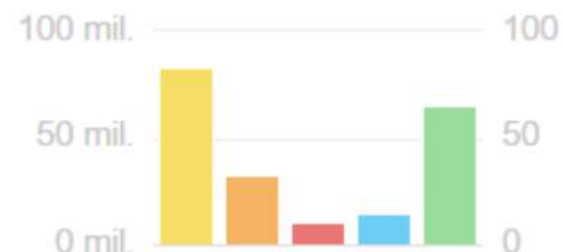
Doba konání akce (nepovinné)  do



## Informace o návštěvnících a jejich výdaje

### 1. místní ×

Odkud	z města/obce
Počet návštěvníků	56 000
Výdaje na dopravu	11 144 000
Další výdaje	50 400 000
Souvislost výdajů s návštěvou akce	100%



Prosím, zadejte data o návštěvnících. Můžete vložit více skupin návštěvníků, které se liší charakterem, výší a strukturou výdajů.



# Těžko měřitelné hodnoty kultury

- **Hodnota existence**  
(Existence Value)
- **Hodnota zachování možnosti** (Option Value)
- **Hodnota odkazu**  
(Bequest Value)





# Covid-19 a kultura

Studie OECD:

**Culture shock: COVID-19 and the cultural and creative sectors**

<https://www.oecd.org/coronavirus/policy-responses/culture-shock-covid-19-and-the-cultural-and-creative-sectors-08da9e0e/>

As identified in the recent WHO report analysing results from over 3 000 studies, **arts play a major role in the prevention of ill health, promotion of health, and the management and treatment of illness ...**

Studie ek. dopadů:  
<https://economicimpact.eu>

**Economic  
Impact**  
*art*

Metodiky, školení, on-line kurzy:  
<https://culturematters.cz/>

Culture  matters

Audity MA21



**Kontakt:**

Tereza Raabová  
[t.raabova@economicimpact.eu](mailto:t.raabova@economicimpact.eu)  
[tereza@culturematters.cz](mailto:tereza@culturematters.cz)

