

Ako sa k nám dostanete / How to get there

Adresa / Address

Námestie SNP 16, 974 01 Banská Bystrica
Bezbariérový vstup / barrier free entrance

Vstup do areálu / Entrance Address

Námestie SNP 16 (Beniczky passage) - Horná Strieborná 4 (through the gate) - Krížna

Google mapa / maps

[Link](#)

Street view

[Link](#)

Otváracie hodiny / Opening hours

Pondelok / Monday - Štvrtok / Thursday: 10:00 – 22:00

Piatok / Friday - 10:00 – 24:00

Sobota / Saturday - Nedeľa / Sunday: 15:00 – 24:00

V letnej sezóne a počas podujatí je otváracia doba odlišná

In the summer season and during the events are opening hours different



Verejná doprava / public transport

Z vlakovej a autobusovej stanice autobus číslo 35 alebo 36 na zastávku Strieborné námestie /

From train or bus station by number 35 or 36 to stop: Strieborné námestie

Cena lístka / Price of the ticket: 0,70 Eur

Alebo 25 minút pešo / Or 25 minutes by walk

[MAP](#)

Parkovanie / Parking

Strieborné námestie

Cena za hod. / Price per hour: 1 Eur

Parkovanie zdarma / Parking for free: od 19:00 do 7:00 / From 7pm till 7am

Wifi

Áno / Yes

Platba kartou / Card payment

Áno / Yes

Zoznam priestorov / Spaces

Hlavný vchod / Main entrance



Kaviareň / Café: (86,5 m²)

Útulná kaviareň s kapacitou cca 60 ľudí, s výhľadom do záhrady, súčasťou je tiež malý co-working a denná hostovská izba nad kaviarňou. /

Cosy café with capacity circa 60 people and the view to the garden. Part of the Café is also small co-working space and the gest room above the Café.



Z1 venue: (104,5 m²)

Multifunkčná sála, s možnosťou variabilného sedenia (elevácie) a stage-u, súčasťou je backstage, hostovská izba a technický sklad. Sála vhodná na koncerty, divadelné a tanečné predstavenia, komunitné podujatia a i. /

Multifunctional hall, with variable seating (elevation) and stage, includes backstage, guest room and technical storage. Hall suitable for concerts, theater and dance performances, community events and others.

Kaviareň / Café + Z1 : (191 m²)

Multifunkčná sála je od kaviarne oddelená odsúvateľnou stenou. Pri jej odsunutí je možné priestor využívať ako jednoliaty otvorený priestor s barom (priestor má dve úrovne, riešené jedným schodom priečne uprostred priestoru)./

The multifunctional hall is separated from the café by a removable wall. It is possible to use the space as a single open space with a bar (the space has two levels, solved by one step transversely in the middle of the space).



Z1 venue: (57 m²)

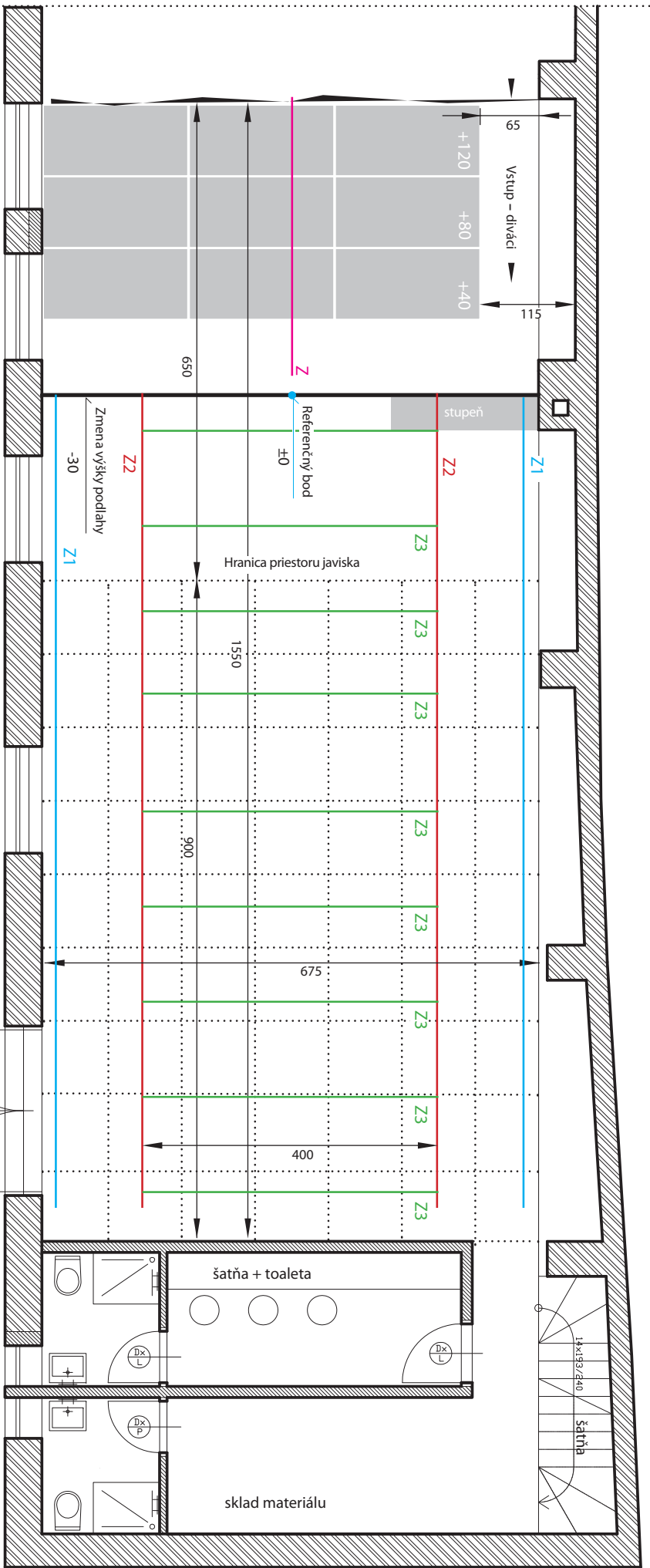
Menšia sála v tesnej blízkosti hlavnej budovy s kapacitou 60 ľudí na sedenie. Miestnosť je vhodná na diskusie, prednášky, ale tiež pohybové rezidencie./

A smaller hall near the main building with a capacity of 60 people to sit. The room is suitable for discussions, lectures, as well as movement residences.

Záhrada / Garden : (1944m²)

Rozľahlá záhrada s ovocnými stromami tesne spojená s vnútorným priestorom, slúžiaca ako "verejná obývačka"./ A large garden with fruit trees closely linked to the interior, serving as a "public living room".



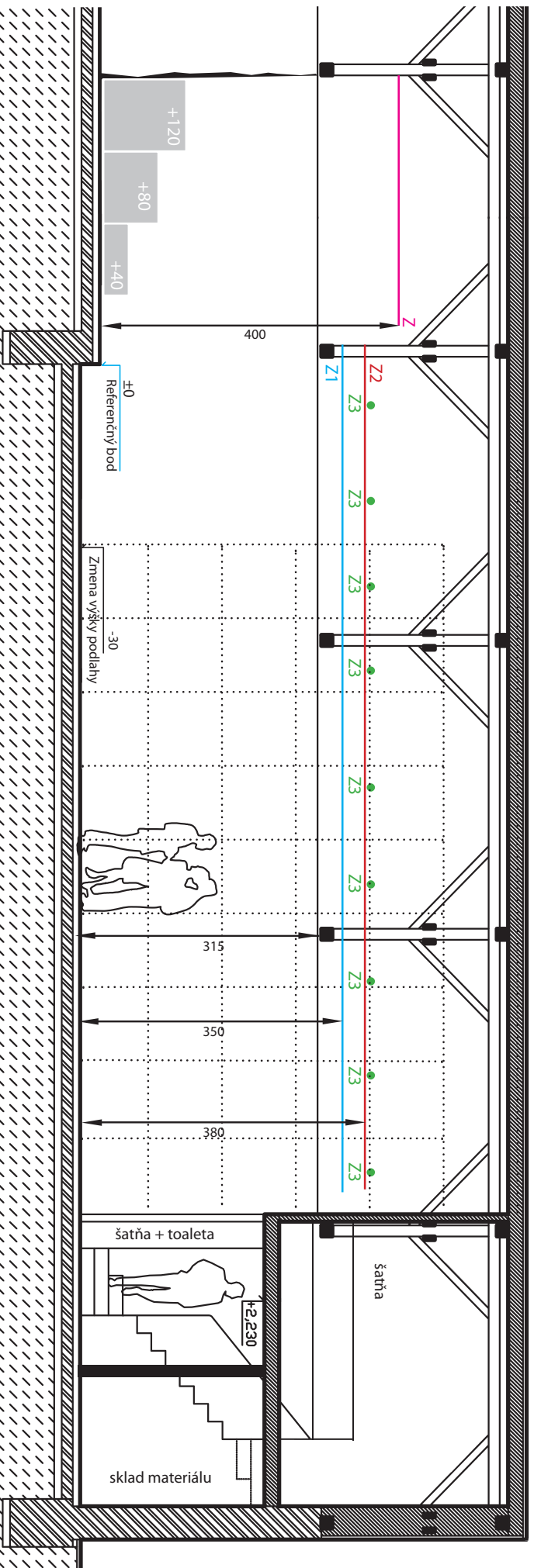


Závesný systém:
 Z / Z1 / Z2 / pevne ukotvené rúry
 Z3 / mobilné rúry



Záhřada – Centrum nezávislej kultúry
 Banská Bystrica
 Pódorys javiskového priestoru





Závesný systém:
 Z / Z1 / Z2 / pevne ukotvené rúry
 Z3 / mobilné rúry

Kontakt: Ing. Milan Slama
 +421 907 628 127
 slama.milan@gmail.com



Záhrada – Centrum nezávislej kultúry
 Námestie SNP 16 Banská Bystrica
 Rez – javiskový priestor

